

Montegrotto Terme, 14/12/22

Ns. Rif. pratica 10229060

Spett:

AZ USL RIETI  
C\O P.O. UOC PEDIATRIA

**OGGETTO:** RELAZIONE ANALISI STRUMENTAZIONE

**Strumentazione in Assistenza:** SONDE EP-TE 2017718 + EP-TE 2017711

**Dettagli:**

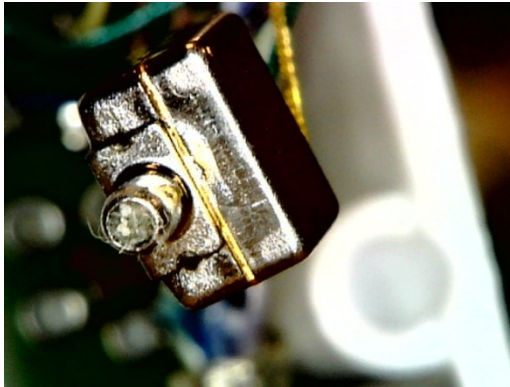
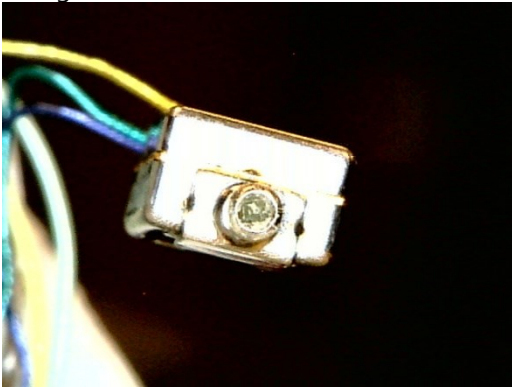
Si comunica che le sonde sono state visionate al microscopio ed effettivamente sono stati riscontrati residui di cerume all'interno dei ricevitori microfono (trasduttori spk invece sono ok).

Questo purtroppo, conferma l'uso improprio della sonda.

Probabilmente l'operatore che utilizza questa strumentazione non sostituisce frequentemente né il tappino colorato (da inserire nel condotto uditivo del neonato), né il puntalino trasparente, o va a spingere con uno scovolino il cerume in fondo ai condotti, pensando di liberare la sporcizia.

In queste condizioni siamo impossibilitati a sostituire la sonda in garanzia.

Si allegano foto:





**otometrics**  
a division of natus.

RingraziandoLa per l'attenzione dedicatoci, porgiamo distinti saluti.

**NATUS MEDICAL SRL**  
Via del Commercio, 27  
35036 MONTEGROTTO TERME (PD)  
Cod. Fisc. e Partita IVA 05025030288